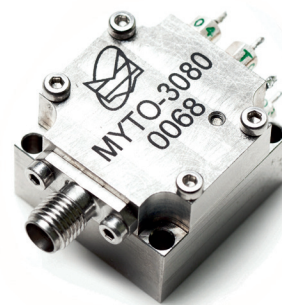


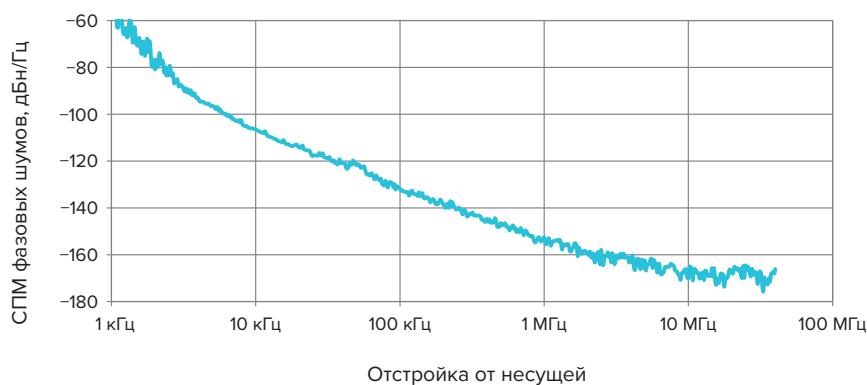
## ЖИГ-генераторы МУТО-3080 и МУТО-40100

- Сверхширокая полоса перестройки.
- Низкий фазовый шум.
- Высокая линейность регулировочной характеристики.
- Небольшие габариты.



ЖИГ-генераторы МУТО-3080 и МУТО-40100 — рекордсмены по совокупности фазовой стабильности и диапазона перестройки частоты. Они способны сохранять умеренно низкий фазовый шум сигнала при перестройке частоты более чем в три раза. Этот эффект достигается благодаря использованию монокристаллического ферромагнитного резонатора из железо-иттриевого граната.

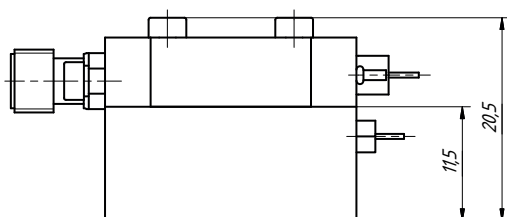
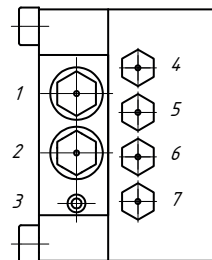
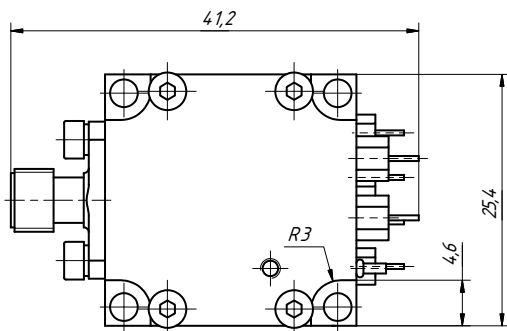
### Фазовые шумы на частоте 3 ГГц



### Технические характеристики

Модель	МУТО-3080	МУТО-40100
Диапазон рабочих частот, ГГц	3...8	4...10
Температурный дрейф частоты, МГц, не более		10
Изменение частоты при изменении характера нагрузки, (12 дБ обратные потери), МГц		3
Уровень 2-ой гармоники, дБн		-8
Уровень 3-ой гармоники, дБн		-20
Напряжения питания / ток потребления	+5/100 В/мА, -5/30 В/мдА	
Выходная мощность, дБм		11
Изменения выходной мощности, дБ, не более		± 3
Фазовый шум при отстройке 100 кГц, дБн/Гц, не более		-125
Катушка грубой подстройки		
Крутизна регулировочной характеристики, МГц/мА		10
Гистерезис, МГц		10
Сопротивление катушки, Ом		10
Индуктивность катушки, мГн		10...14
Катушка точной подстройки		
Крутизна регулировочной характеристики, кГц/мА		200
Сопротивление катушки, Ом		1
Индуктивность катушки, нГн		500...600
Диапазон рабочих температур, °С		0...60

Габаритные и присоединительные размеры, мм



Вывод	Обозначение
1	Вход положительного питания
2	Вход отрицательного питания
3	Общий (земля)
4	Грубая подстройка «-»
5	Грубая подстройка «+»
6	Точная подстройка «-»
7	Точная подстройка «+»